



SÜRDÜRÜLEBİLİRLİK
RAPORLAMASI 2025

İçerik

1. Rapor Hakkında	2
2. Tesis Tanıtımı ve Tesis Özellikleri	3
3. Sürdürülebilirlik Ekibi	4
4. Çevre Etkilerinin Azaltılması	8
5. Personel ve Çalışma Hayatı	11
6. Yapılan Sosyal Çalışmalar	14
7. Kültürel Çalışmalar	15

1. Rapor Hakkında

2023 yılı itibariyle sürdürülebilirlik çalışmalarımıza başladık. Bu doğrultuda gerçekleştirdiğimiz gelişmeyi; yönetimimiz, çalışanlarımız, konuklarımız, tedarikçilerimiz ve diğer tüm partnerlerimiz ile paylaşmayı ve böylece bu noktada yaratacağımız farkındalığı artırarak, ortak hedef ve başarıya dönüştürebilmeyi amaçlamaktayız.

Bu hazırlanan sürdürülebilirlik raporu 2025 yılı verilerini içermektedir.

Otelimiz, sürdürülebilirlikle ilgili olarak, Türkiye Sürdürülebilir Turizm Programı'nın yükümlülüklerini yerine getireceğini ve sürdürülebilirlik performansının artırılması için sürdürülebilir yönetim sisteminin sürekli iyileştirilmesini taahhüt eder. Sektörün durumu, çevresel, toplumsal, teknolojik, ekonomik ve kültürel riskler, mevzuat kaynaklı değişiklik ve güncellemeler dolayısıyla yönetim sistemimiz sürekli gözden geçirilmekte, gerekli olması durumunda sistem ve politikalar güncellenmektedir.

"Sürdürülebilirlik politikalarımız" şirketimizin bu konudaki taahhüdü mahiyetindedir. Bu noktadan hareketle tüm yönelimlerimiz bu niyet ve istikamette olacaktır. Amacımız otelimizde temel alanlarda, sürdürülebilirlik prensibini bir "iş yapış şekline" dönüştürebilmek, kurumsal hafızaya kazandırabilmektir. Çabalarımızın başarıya dönüşmesi ve süreklilik kazanması ancak çalışanlarımız, misafirlerimiz, iş ortaklarımız, tedarikçilerimiz, çözüm ortaklarımız, yakın çevremizdeki tüm muhataplarımızla birlikte hareket ederek yaygınlaştırmak ve her geçen gün güçlendireceğimiz bir ortaklık haline getirmek ile mümkün olacaktır. Sürdürülebilirlik yaklaşımının ayrılmaz bir parçası olarak değerlendirilen personellerin bilinçlendirilmesi, sürece dahil olabilmeleri için fırsatlar verilmesi ve gelişim fırsatlarına katkıda bulunabilmeleri oldukça değerlidir. Bu bağlamda yıllık eğitim planlamalarımızda ve oryantasyonlarımızda; sosyal haklar, yerel istihdamın desteklenmesi, doğal yaşamın korunması, vahşi yaşamı destekleme, yakın çevrenin tarihi turistik yerleri, kültürel zenginliği, ekolojik çeşitliliği, enerji ve su tasarrufu, çevre faaliyetleri-geri dönüşüm sistemimiz, yerel kaynaklara yönelim gibi eğitim konularımız yer almakta, işletme içerisinde sürdürülebilirlik felsefesinin yaygınlaştırılması için çalışılmaktadır. İş stratejilerine paralel insan kaynakları yönetimi ile tüm şirket ve bölümlere iş sonuçlarının iyileştirilmesine yönelik stratejik destek vermek, yüksek performans kültürünü oluşturup teşvik ederek, tüm paydaşlar için değer yaratılmasına katkıda bulunmak temel hedeftir. Tüm bunların yanı sıra gerek oryantasyon eğitimi gerek ise yıllık eğitim ihtiyaçlarına göre belirlenen profesyonel düzeyde eğitimler ile farkındalıkların her anlamda arttırılması hedeflenmektedir. Sürdürülebilirlik çalışmaları, Otel Yönetimleri koordinasyonunda olup, bu alandaki faaliyetlerimiz ve performansımızın değerlendirmesi daima paydaşlarımızın beklenti ve görüşlerine açıktır.

2. Tesis Tanıtımı ve Tesis Özellikleri

Tesisimiz Kültür Mahallesi, 781. Sokak, 81100' da yer almaktadır.

Tesisimizde 48 adet oda 96 Yatak kapasitesine sahiptir.

Misafirlerimizin konfor ve huzuru hissetmeleri için gerekli olanaklara sahip odalarımızda;

Yüksek hızlı kablosuz internet

TV/Uydu

Minibar

Misafir su ve içecek ikram tepsisi

Bagaj ve emanet hizmeti

Saç kurutma makinası

Banyo hijyen kiti

Merkezi yangın sistemi ile bağlantılı duman dedektörü

Acil çıkış yönlendirme levhaları

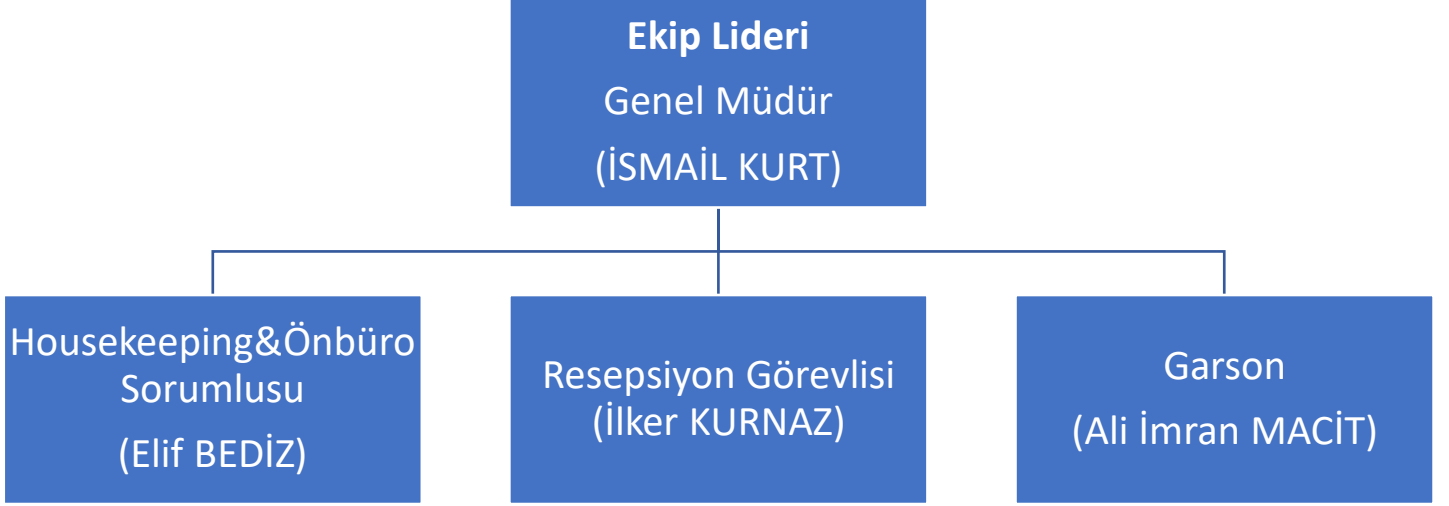
Gürültü için özel yalıtımlı kapı ve pencere sistemi

Odalarımıza ek olarak misafirlerimiz için özel olarak düzenlenen çok amaçlı salon, Lobi bar, Sauna, Hamam, yüzme havuzu, kahvaltı salonu mevcuttur.

3. Sürdürülebilirlik Ekibi

Tesisimizde yer alan sürdürülebilirlik ekibi, sürdürülebilir yönetim sisteminin kalite, ekonomi, yönetim, çevre, kültür, insan hakları, sağlık ve güvenlik konularında tüm çalışanlar tarafından belli politikaların uygulanmasını, hedefler belirlenmesini ve hedeflere ulaşıp ulaşılmadığının izlenerek işletme yönetim süreçlerinin sürekli iyileştirilmesini sağlamaktadır.

Belirlenen hedeflere ulaşılması halinde yeni hedefler belirlenmekte, Ulaşılamaması durumunda, hedeflerimiz, politika ve uygulamaları gözden geçirilir. Bu sayede sürekli iyileştirmeyi sağlamaya gayret gösteririz.



Sürdürülebilirlik Yönetim Sistemi

Otelimizin tüm yönetim süreçleri geliştirilebilen bir Sürdürülebilirlik Yönetim Sistemi (SYS)'nin temel çerçevesini oluşturmakta ve politikalarını ortaya koymaktadır.

Yönetim sistemimizin temeli risk analizine dayanmaktadır. Çevre, doğal afetler, toplum, kültür, ekonomi, kalite, insan hakları, sağlık, güvenlik başlıklarında risk analizi yapılmaktadır. Gerekmesi halinde yeni başlıklar da eklenebilmektedir. Riskler analiz edildikten sonra risklerin gerçekleşmesi durumunda yapılacakları belirleyen bir kriz yönetim politikamız ve sistemimiz de bulunmaktadır.

Sürdürülebilir yönetim sistemi kalite, ekonomi, yönetim, çevre, kültür, insan hakları, sağlık ve güvenlik konularında tüm çalışanlar tarafından belli politikaların uygulanmasını, hedefler belirlenmesini ve hedeflere ulaşıp ulaşılamadığının izlenerek işletme yönetim süreçlerinin sürekli iyileştirilmesini içermektedir.

Belirlenen hedeflere ulaşılmaması halinde yeni hedefler belirlenmektedir. Ulaşılamaması durumunda, hedeflerimiz, politika ve uygulamalarımız gözden geçirilir. Bu sayede sürekli iyileştirmeyi sağlamaya gayret gösteririz.

Sektörün durumu, çevresel, toplumsal, teknolojik, ekonomik ve kültürel riskler, mevzuat kaynaklı değişiklik ve güncellemeler dolayısıyla yönetim sistemimiz sürekli gözden geçirilmekte, gerekli olması durumunda sistem ve politikalar güncellenmektedir.

Sürdürülebilir Yönetim Sistemimizdeki tüm adımlarda PUKÖ döngüsü kullanılır . PUKÖ döngüsü aşağıdaki şekilde açıklanabilir .



PLANLA : Sistemin hedeflerinin, proseslerinin, misafir şartlarına ve kuruluşun politikalarına uygun sonuçların elde edilmesi için ihtiyaç duyulan kaynakların oluşturulması, risk ve hedeflerin tanımlanması ve belirlenmesi,

UYGULA : Otelimiz çevresel , kültürel , sosyal , insan hakları , sağlık ve güvenlik ile ilgili temel politikalarını ve uygulamalarını belirler ve uygular .

KONTROL ET : Politikalar, amaçlar, şartlar ve planlanan faaliyetler açısından, prosesler ve sonucunda oluşan ürün ve hizmetlerin izlenmesi, (uygulanabildiğinde) ölçülmesi ve sonuçların rapor edilmesi, **ÖNLEM AL** ; Gerektiğinde, performansı iyileştirmek için faaliyetlerin yapılması . Yapılan faaliyetlerin kayıt altına alınmasıdır .



HEDEF TAKİP TABLOSU

Döküman No:	
Revizyon No:	
Revizyon Tarihi:	

Hedef	Konu(İnsan,Toplum, Çevre, Kültür, Ekonomi,Yatırım, su tasarrufu, atık azaltımı, enerji tasarrufu, adil ticaret vb olabilir.)	Aksiyon	Sorumlu	Termin	Gerçekleşme durumu
Yerel Satınalma oranının %85 olması	Ekonomi	Yerel tedarikçilerin araştırılması, yerel satınalma oranını bir önceki yıla göre %100 yerel olmasının sağlanması	Genel Müdür	31.12.2025	Gerçekleşti
Çevreye Duyarlı ürünler satınalmak	Çevre	Mevcut kullanılan ürünlerin çevreye duyarlı alternatifleri ile değişimini sağlanması	Genel Müdür/Housekeeping Sorumlusu	31.12.2025	Gerçekleşti
Tek kullanımlık plastik ve karton kullanımını azaltmak	Çevre	Buket malzemelerin(temizlik malzemeleri, pipet, terlik vb) asgari ölçüde kullanılması için misafiri bilinçlendirme	Genel Müdür/Housekeeping Sorumlusu	31.12.2025	Gerçekleşti
Su tüketiminin %10 azaltmak	Çevre	Havlu ve çarşafların misafir isteğiyle değişiminin	Housekeeping Sorumlusu	31.12.2025	Gerçekleşti
Elektrik tüketimini %10 azaltmak	Çevre	Arızalanan aydınlatmaları led enerji tasarruflu ürünlerle değişiminin sağlanması	Teknik İşler Sorumlusu	31.12.2025	Kısmen Gerçekleşti
Müşteri sürdürülebilirlik farkındalığını %90 yapmak	İnsan	Müşteri değerlendirme anketlerine sürdürülebilirlik sorularının eklenmesi	Genel Müdür/Housekeeping Sorumlusu	31.12.2025	Gerçekleşti
Çalışanların sürdürülebilirlik konusunda bilinçlenmesini sağlamak	İnsan	Bir sene içinde işe girişi yapılan ve diğer tüm çalışanlara sürdürülebilirlik eğitimi vermek	Genel Müdür	31.12.2025	Gerçekleşti



SÜRDÜRÜLEBİLİRLİK RİSK ANALİZİ TABLOSU

Dök no:	
Revizyon No:	
Revizyon tarihi:	
Yayın Tarihi:	

No	Risk Tanımı	Departman	Mevcut durum	Oluşabilecek Riskler	Mevcut Önlemler	Etki	Olasılık	Risk Seviyesi	Alınması Gereken Önlemler	Sorumlu kişi	Termin	Risk Durumu (Açık/Kapalı)
1	Elektrik,su,doğalgaz,gibi doğal enerji kaynaklarının sarfiyatının artması	Genel		Doğal kaynakların tükenmesi ve çevreye olan etkilerinin artması	*Hedefler belirlendi *Eğitimler veriliyor	1	2	2	* Tüketime azaltılması için hedefler belirlenmesi * Çalışanların bilinçlendirilmesi için eğitim verilmesi * Misafirlerimizin görsel bilgilendirmelerle bilinçlendirilmesi.	İşveren / İşveren Vekili / Tüm çalışanlar	Sürekli	
2	Ambalaj ve plastik atıkların (Plastik,pet,kağıt,karton vb.)toplanmaması	Genel		Toprak,Su ve çevre kirliliğine neden olması		1	2	2	** Çalışanların bilinçlendirilmesi için eğitim verilmesi	İşveren / İşveren Vekili / Tüm çalışanlar	Sürekli	
3	Tehlikeli atıkların uygun bir şekilde toplanmaması(pil,toner,kartus vb.)	Genel		Hava,su ve toprak kirliliğine neden olması		1	2	2	** Çalışanların bilinçlendirilmesi için eğitim verilmesi	İşveren / İşveren Vekili / Tüm çalışanlar	Sürekli	
4	Disposable (tek kullanımlık) otel ürünlerinin sarfiyatının gereğinden fazla olması	Genel		Çevrenin ve maliyetlerin olumsuz yönde etkilenmesi		1	2	2	* Çalışanların bilinçlendirilmesi için eğitim verilmesi	İşveren / İşveren Vekili / Tüm çalışanlar	Sürekli	
5	İşyerinin temizliğinin yapılmaması	İşyeri düzeni ve hijyen		Bulağıcı hastalık	İşyerinin temizliği düzenli olarak yapılmaktadır ve çalışma ortamında, hijyen açısından gerekli şartlar sağlanmıştır	1	2	2	*İşyerinin temizliği düzenli olarak yapılmaktadır ve çalışma ortamında, hijyen açısından gerekli şartlar sağlanmaktadır	İşveren / İşveren Vekili / Tüm çalışanlar	Sürekli	

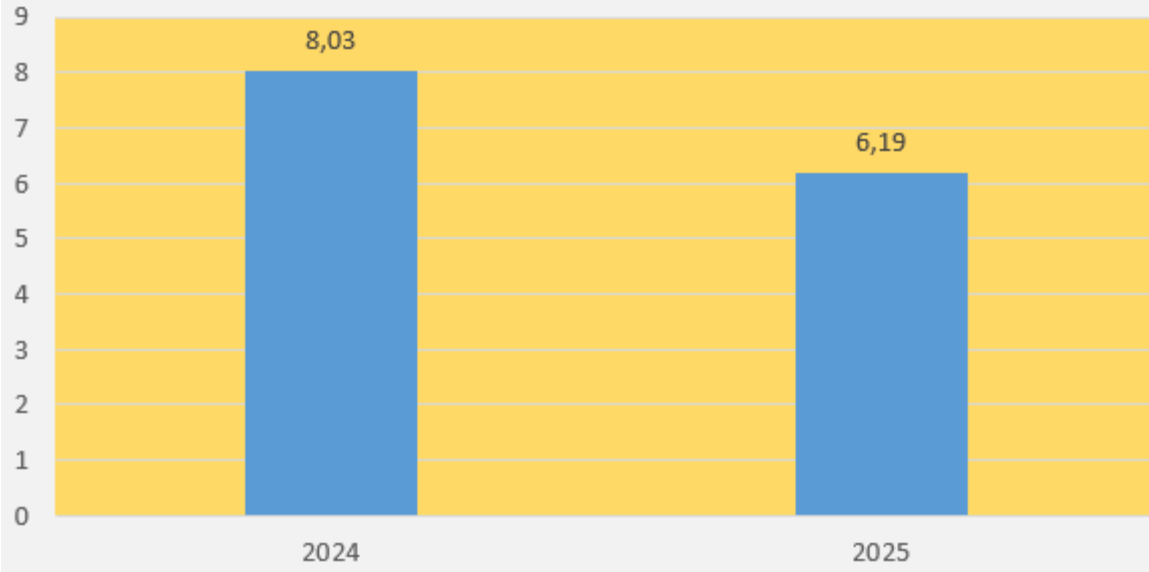
6	Dikkatsizlik, dalgınlık gibi insan kaynaklı tehlikeler	İstenmeyen insan davranışları	Yaralanma, sakatlanma, el veya uzuvlarda kesik oluşması	Çalışanlar işveren tarafından bilgilendirilmektedir. Çalışma sırasında dikkat dağıtıcı (alkol vb.) maddeleri kullanılması yasaktır	1	1	1	Çalışanlar işveren tarafından bilgilendirilmeli. Çalışma sırasında dikkat dağıtıcı (alkol vb.) maddeleri kullanmamalı.	İşveren veya işveren vekili	Sürekli
7	Havuz derinliği	Havuz	Boğulma	Havuzların derinliklerini belirten uyarılar bulunmakta ve görünür haldedir.	1	2	2	Havuzların derinliklerini belirten uyarı bulunmalı ve görünür olmalı	İşveren veya işveren vekili	Sürekli
8	Uyarı panoları olmaması	Havuz	Boğulma	Havuzlarla ilgili uyarılar görünür şekilde havuz bölgesine asılmıştır	1	2	2	Havuzlarla ilgili uyarılar görünür şekilde havuz bölgesine asılmalıdır	İşveren veya işveren vekili	Sürekli
9	Soyunma odaları	Havuz	Hastalık	Soyunma yerleri, duşlar ve tuvaletler sürekli temiz tutulmaktadır.	1	2	2	Soyunma yerleri, duşlar ve tuvaletler sürekli temiz tutulmalıdır.	İşveren veya işveren vekili	Sürekli
10	Havuz suyu	Havuz	Alerji, hastalık, ciltte tahriş	Havuz suyunda serbest klor miktarı "Yüzme Havuzlarının Tabii Olacağı Sağlık Esasları Ve Şartları Hakkında Yönetmelik" 'te belirtilen değerlere uygundur.	1	2	2	Havuz suyunda serbest klor miktarı "Yüzme Havuzlarının Tabii Olacağı Sağlık Esasları Ve Şartları Hakkında Yönetmelik" 'te belirtilen değerlere uygun olmalıdır.	İşveren veya işveren vekili	Sürekli
11	Yönlendirme işaretleri	Acil durum	Acil durum sırasında kolay tahliye yapılamaması kargaşa, panik	Acil durumlarda çabuk bir şekilde tahliye yapılabilmesi için acil çıkışların belirgin şekilde işyeri içerisinde gösterilmiştir.	1	2	2	Acil durumlarda çabuk bir şekilde tahliye yapılabilmesi için acil çıkışların belirgin şekilde işyeri içerisinde gösterilmeli.	İşveren veya işveren vekili	Sürekli
12	Kapılar	Acil durum	Acil durum sırasında kolay tahliye yapılamaması kargaşa, panik	Acil durum kaçış kapıları yeterli sayıdadır.	1	2	2	Acil durum kaçış kapıları yeterli sayıda olmalı	İşveren veya işveren vekili	Sürekli
13	Kaçış kapıları	Uyarı yazıları/İşaretleri	Tahliye gecikme, panik	Kaçış kapıları üzerinde acil çıkış kapısı işaretleri bulundurulmaktadır	1	2	2	Kaçış kapıları üzerinde acil çıkış kapısı işaretleri bulundurulmalı	İşveren veya işveren vekili	Sürekli
14	Yangın söndürücü donanım	Yangın	Zehirlenme, boğulma, yanma, işyerinde hasar	Yangın söndürücü donanımlar olası yangın anında müdahale için erişilebilir şekilde işletmenin belli bölgelerine konumlandırılmıştır ve her alanda su sprink sistemi bulunmaktadır.	2	4	6	Yangın söndürücü donanımlar olası yangın anında müdahale için erişilebilir şekilde işletmenin belli bölgelerine konumlandırılmıştır	İşveren veya işveren vekili	Sürekli
15	Sürdürülebilirlik yönetim sistemi konusunda farkındalığın ve bilincin oluşmaması	Genel	Sürdürülebilirlik yönetim sisteminin etkin bir şekilde yürütülmemesi, mevzuata uygunsuzluk	Sürdürülebilirlik yönetim sisteminin etkin bir şekilde yürütülmemesi, mevzuata uygunsuzluk	1	2	2	*Çalışanların bilgilendirilmesi için eğitim verilmesi	İşveren veya işveren vekili	Sürekli
16	Politika ve süreçlerin çalışanlar tarafından bilinmemesi	Genel	Sürdürülebilirlik yönetim sisteminin etkin bir şekilde yürütülmemesi.	Eğitimler verilmektedir.	1	2	2	*Politikalarla ilgili dokümanlara kolay ulaşılması *Uyum eğitimlerinde Sürdürülebilirlik politikalarının çalışanlara tanıtılması	İşveren veya işveren vekili	Sürekli

4. Çevre Etkilerinin Azaltılması

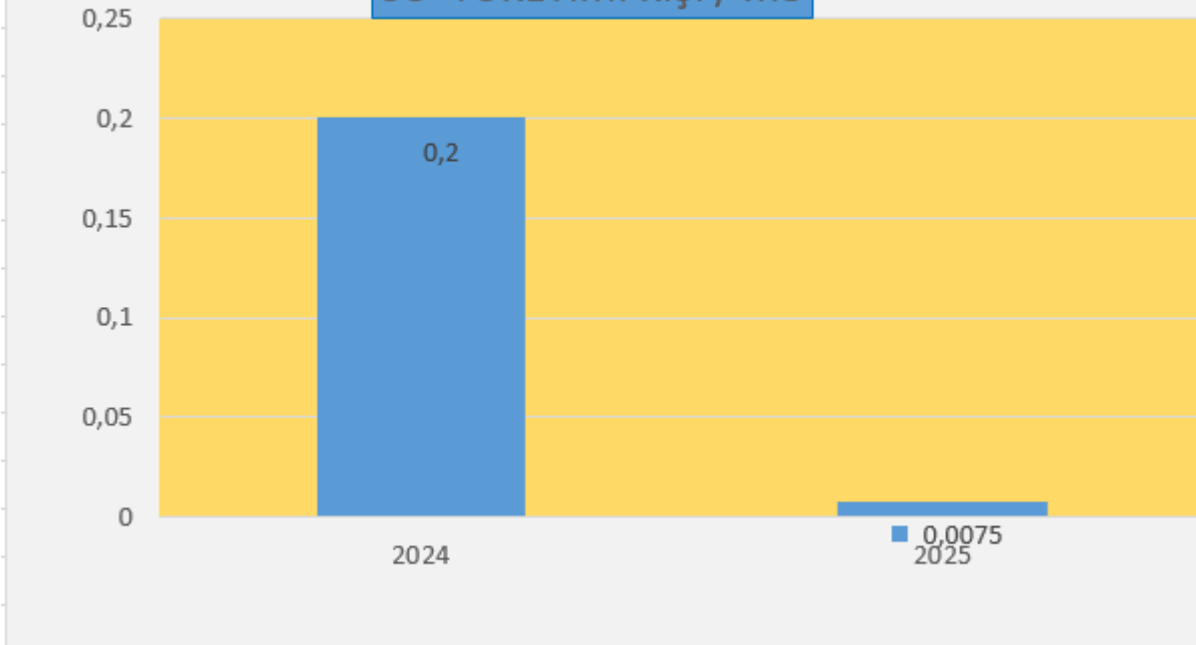
Kullandığımız doğal kaynakların, etkileşimde olduğumuz yakın çevre ve yörenin, çalışanlarımızla oluşturduğumuz büyük ailemizin kurumsal başarımıza ve misafirlerimize yaşattığımız deneyimlere büyük etkisi olduğunun farkında olarak, her aşamada sorumluluklarımızı gözden geçirmeyi bir yönetim anlayışı olarak benimsemekteyiz. Bu doğrultuda, içinde yaşadığımız çevrenin korunması ve sürekliliği için “Çevre Politikası” oluşturmuş ve iş süreçlerimizi bu doğrultuda planlayıp sonuçlarını analiz ederek mevcut durumumuzu her geçen gün iyileştirmeyi hedefliyoruz. Bu hedefi gerçekleştirmek için;

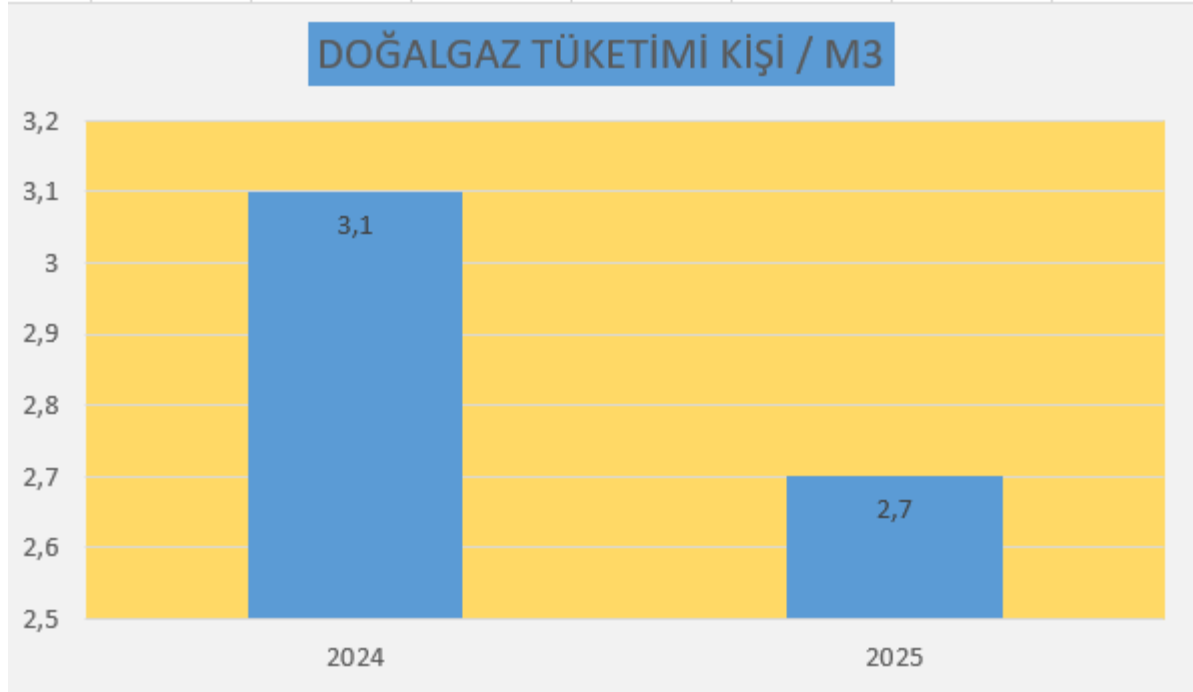
- Yürürlükte olan çevre kanun, yönetmelik, mevzuat ve düzenlemelere uyar ve tüm gerekliliklerini yerine getirir; faaliyetlerimizi ve kendimizi sürekli iyileştirerek gerçekleştiririz.
- Markamızın getirmiş olduğu sosyal sorumluluk anlayışı ile başta bizim iç müşterilerimiz yani personelimiz olmak üzere, misafirlerimiz ve yerel halkın bilinçlendirilmesi ve sürekliliğini öncelikli rol edinmeyi ve bu yönde kararlar almayı ve uygulamayı görev edinmişizdir.
- Kaliteden ödün vermeden, tedarikçilerimizle işbirliği yaparak kazan-kazan anlayışı ile karşılıklı, tesislerimizde uyguladığımız yönetim sistemleri çerçevesinde değer katmaktayız.
- Çevreyi koruyarak gelecek nesillere temiz ve sağlıklı bir şekilde teslim edip ve ekolojik dengenin korunmasına katkıda bulunmak bizler için büyük önem taşımaktadır.
- Eğitimin sürekliliğine inanarak, çevre bilincinin sadece çalışanlarımızın değil, konuklarımızın da benimsenmesini sağlar, yerel yönetimlerle işbirliği yaparak çevre koruma projelerine katkı sağlamaktayız.
- Çevresel kirliliği önleyerek, geri dönüşümü söz konusu atıkların büyük oranda geri dönüşüme kazandırmak hedeflerimizdendir.
- Mevcut Uluslararası ve Ulusal yasal mevzuata uymak, faaliyetleri sonucu ortaya çıkabilecek kirliliği en az seviyeye indirmek, doğal kaynakları doğru kullanmak adına yaptığımız çalışmaları; çalışanlarımız, misafirlerimiz, tedarikçilerimiz ve toplum ile paylaşmak; sürekli iyileştirmenin sağlanması için hedefler belirlemeyi biyoçeşitliliğin ve enerjinin verimli kullanılması döngüsünün korunması ilkesi konularında, gerekli araştırma, projelendirme ve uygulama yapmak önceliğimizdir.

ELEKTRİK TÜKETİMİ KİŞİ / KWS



SU TÜKETİMİ KİŞİ / M3





5. Personel ve Çalışma Hayatı

Personel katılımı

Ruhunda, bizi biz yapan en önemli kaynak çalışanlarımızdır Bunun farkında olarak çalışanlarımızın sosyal ve yan hakları, performans yönetimleri, ödüllendirilmeleri, eğitim ve kariyer yönetimi, çalışan güvenliği gibi konular daima önceliğimizdir.

İnsan Kaynakları Vizyonumuz;

Motivasyonu yüksek, kurum imajını koruyan ve yükselten, yenilikçi çalışmaları ön plana çıkaran, hizmete önem veren ve işini bir bütünün parçası olarak gören nitelikli insan kaynağını oluşturmaktır.

İnsan Kaynakları Misyonumuz;

- Otelin amaç ve stratejilerini gerçekleştirecek insan kaynağını plânlamak, eğitmek, personel iş ve işlemlerini optimum düzeyde gerçekleştirmek, konusunda uzmanlaşmış, kurumu temsil yeteneği olan ve alanında yeni açılımlar ortaya koyabilen, özgüveni yüksek personele sahip olmak.

- Otelimizin iş stratejilerine paralel insan kaynakları yönetimi ile tüm şirket ve bölümlere iş sonuçlarının iyileştirilmesine yönelik stratejik destek vermek, yüksek performans kültürünü oluşturup teşvik ederek, tüm paydaşlar için değer yaratılmasına katkıda bulunmak.

Çalışanlarımız yönetim sistemimizde ve sürdürülebilirlikle ilgili politika ve uygulamalarımızda neler yapmaları gerektiğini bilmektedirler. Çalışanlarımızın yapmaları gerekenler yazılı olarak tanımlanmış, kendilerine iletilmiş ve gerekli eğitim ve yönlendirmeler düzenli olarak yapılmaktadır. Bu konudaki eğitimler kayıt altına alınır.

Çalışanlarımız yönetim sistemimizin ve sürdürülebilirlik performansımızın geliştirilmesi ve sürekli iyileştirilmesinde aktif rol alırlar.

Çalışanlarımızdan gelen geri bildirimler doğrultusunda sistemimizi gözden geçiririz ve iyileştiririz.

Adil ücretlendirme

Çalışanlarımız tesislerimizde işe başlamadan önce alacakları ücret, çalışma şartları, çalışma saatleri, ücretlerini ne zaman alacakları gibi konularda bilgilendirilirler.

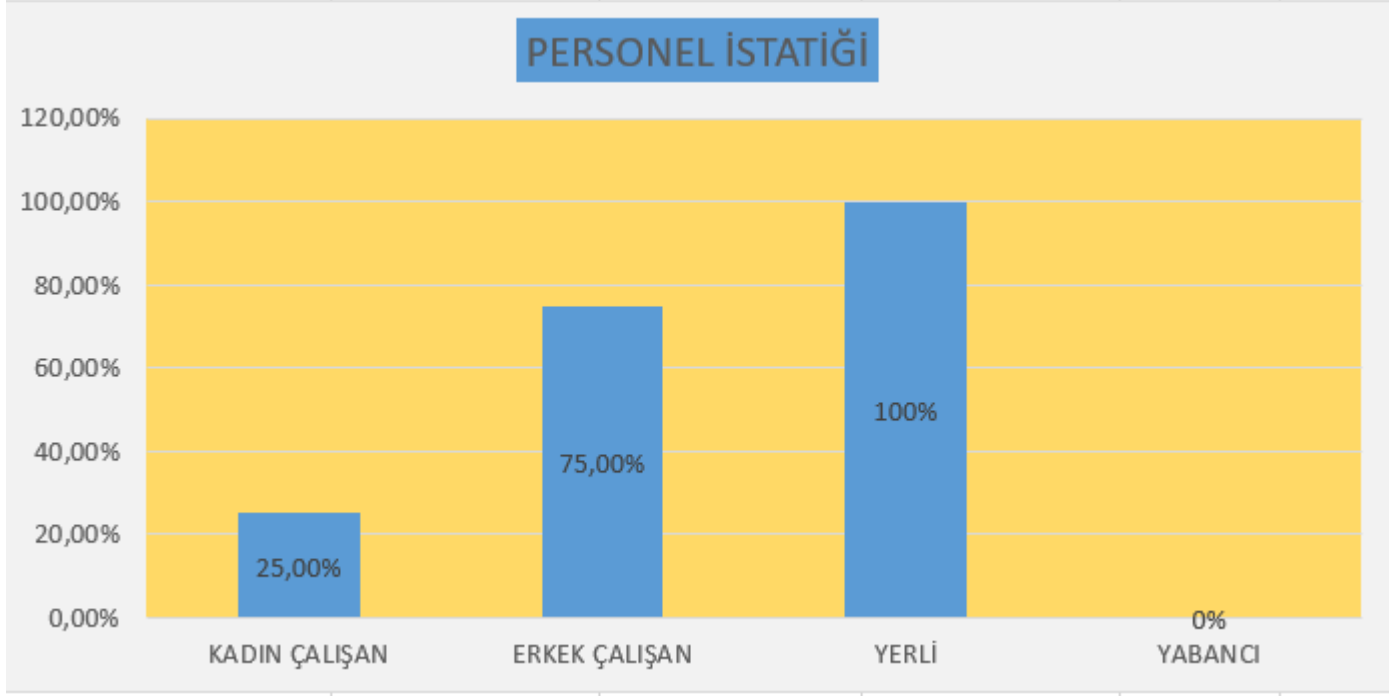
Eğitim ve Kariyer Yönetimi

Çalışanlarımızın tümü eğitim hakkından eşit olarak yararlanabilmektedir. Otelcilik sektörünün gerektirdiği yasal ve mesleki eğitimlerin yanı sıra Sürdürülebilirlik politikamız ve yönetim sistemimiz doğrultusunda oryantasyon eğitimleri dahil; çalışanlara sürdürülebilirlikle ilgili ve çalışma alanlarına ilişkin periyodik eğitim programları, işbaşı eğitimleri, yasal mevzuat gereği alınması gereken eğitimler ve rehberlik destekleri verilir. İş Sağlığı ve Güvenliği eğitimleri, Mutfak/servis/masaj vb. personel için hijyen eğitimleri, su ve enerji tasarrufu, kimyasal madde kullanım kuralları, yangından korunma, ilk yardım, vb. konularında yıllık eğitim planları uygulamaktayız.

Çalışanlarımız tüm eğitim materyallerimize ücretsiz ve açık bir şekilde erişebilmektedir.

Çalışan ve İnsan Hakları

Çalışanların mutlak memnuniyetinin sağlanması önem arz eden öncelikli bir konudur. Bu bakış açısı ile, çalışanın başta yasal hakları olmak üzere, işletmemizin yan haklar olarak sağladığı bazı faydalar da dahil olmak üzere; çalışma ortamı, psikolojisi, öz motivasyonu, performansı kısacası iş yerindeki tüm konforunun sağlanması yönetimin sorumluluğundadır. Otel içerisinde tüm çalışanlarımıza herhangi bir özelliği göze alınmaksızın eşit imkânlar sunulmaktadır.



6. Yapılan Sosyal Çalışmalar

Tüm çalışanlarımızın motivasyonunu arttırmak ve ekip ruhunu yaşatmak adına yapılan şirket içi çalışmalar:

- Özel günlerde hediye ve hatıra dağıtılması,
- Maaşların ve personel hak ediş ödemelerinin zamanında ödenmesine önem verilmesi,
- Evlenen ve çocuğu olan personellere hediye verilmesi uygulaması,
- Katılımcı sosyal sorumluluk projeleri.

Otelimizin verdiği hizmetin nihai tüketiciye ulaşınca kadarki tüm aşamalarında faaliyet gösteren süreçlerin ve işletmelerin, kamu yararına olan uluslararası, ulusal ve yerel tüm kanunlara uygun davranmalarının yanı sıra sosyal, fiziksel ve çevre koşullarını da kontrol altına alınarak sosyal uygunluk da gözetilmektedir.

- Kanun ve diğer yükümlülüklerle uyum
- Çocuk işçi çalıştırmanın önlenmesi
- Yabancı uyruklu işçi yasa dışı çalıştırılmaması
- Zorla ve zorunlu çalıştırmanın önlenmesi
- Çalışma saatleri
- Düzenli istihdam

- Disiplin, taciz ve kötü muamelenin engellenmesi
- Ödemeler ve haklar
- Ayrımcılığın önlenmesi
- Çevre kirlenmesinin önlenmesi

7. Kültürel Çalışmalar

Kültürel mirasın sunulması: Otelimiz, yerel halkının fikri mülkiyet haklarına saygı gösterir. Geleneksel ve çağdaş yerel kültürün otantik unsurları mutfağımızda, tasarımıımızda, dekorasyonda değerlendirir.

Eserler: Otelimiz, tarihsel ve arkeolojik eserleri alıp satmaz, ticaretine aracılık etmez ve bunları sergilemez.

Sürdürülebilir yerel gastronominin tanıtımı: Otelimiz yerel ürünlerin tanıtılması ve tüketimine öncelik vermektedir. Tüm faaliyetlerinde gastronomide sürdürülebilirliği sağlamak için yenilikçi ve yaratıcı uygulamalar ortaya koymaktadır.

Yerel kültür ve değerlerin korunması konusunda üzerimize düşen görevin farkındayız.

Bu bağlamda;

- Kültürel Tanıtım
- Bölgenin Ticari Hacmine Katkı Sağlanması
- Doğal ve Tarihi Zenginliklerin Tanıtılması
- Yerli Halkın İstihdamı konularında çalışmaların yapılması ve faaliyetlere dahil olunmasındaki hassasiyetimiz üst seviyededir.

Bölge halkı ile iletişim

Tesis yönetimleri ve belirlenen temsilcileri aracılığı ile;

- Yerel istihdamın güçlendirilmesi,
- Yöresel farkındalığın artırılması,
- Yerel kaynak ve imkânların korunması,
- Tarihi ve kültürel varlıkların korunması,
- Yörede yardımlaşma,
- Bölgenin tanıtımını sağlayan çalışmaların desteklenmesi,

- Bölgeyi etkileyecek önemli konu ve sorunların çözümü konularında otel birlikleri, belediyeler, bölge muhtarlıkları, resmi makamlar ile görüşülüp, ihtiyaçlar belirlenerek ortak çalışmalar yapılmaktadır.